

INSTRUCTION MANUAL

अनुदेश पुस्तिका

## Kinetic Six Gang Switch

Qo-KS-S06



**SmartIQo**

[www.smartiqo.com](http://www.smartiqo.com)

#### Product Description

The Six gang switch is a push button style kinetic energy switch that uses micro-energy acquisition technology without battery. It can be paired with controllers to work. If it is paired with a dimmable controller, you can turn on/off dim the lights.

#### उत्पाद वर्णन

Six gang स्विच एक पुश बटन स्टाइल काइनेटिक एनर्जी स्विच है जो बिना बैटरी के सूक्ष्म ऊर्जा अधिग्रहण तकनीक का उपयोग करता है। इसे काम करने के लिए नियंत्रकों के साथ जोड़ा जा सकता है। यदि इसे एक डिममेबल कंट्रोलर के साथ जोड़ा जाता है, तो आप लाइट को चालू / बंद कर सकते हैं।



4 Button



6 Button

#### Product Parameters

Product Series: Kinetic Series

Number of keys: 4, 6 buttons

Working Frequency: RF 433MHz

Working Temperature:  $-20^{\circ}\text{C}$  ~  $+55^{\circ}\text{C}$

Control Distance: 80m (outdoor) 25m (indoor)

Executive Standard: Q/EBL01-2018

Use Method: Pairing with Wireless Receiving Controller

Work Type: Push Button Type

Power supply: Self powered (No battery)

Working humidity: 5%~95%RH

**Note:** The effective distance data is measured by Lab and it will vary due to the changes of the environment in the actual use

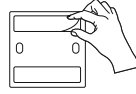
नोट: प्रभावी दूरी की तारीख को लैब द्वारा मापा जाता है और यह वास्तविक उपयोग में पर्यावरण के परिवर्तनों के कारण अलग-अलग होगा।

### Switch Installation

Method 1: Use the Velcro in the package to attach the switch to a stable and clean surface such as glass, marble, and tile.

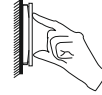
### उत्पाद वर्णन

विधि 1: कांच, संगमरमर और टाइल जैसी स्थिर और साफ धरातल पर स्विच को संलग्न करने के लिए पैकेज में वेल्क्रो का उपयोग करें।



1. Strip The Velcro film on the back of the switch

1. स्विच के पीछे वेल्क्रो फिल्म को पट्टी करें



2. Paste the switch on a clean surface

2. एक साफ सतह पर स्विच चिपकाएं



3. If necessary, remove the switch from the Velcro and use the switch as a mobile switch

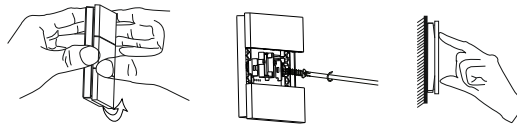
(Note: Take care when removing it. If it is stuck on an unstable wall, do not remove it.)

3. यदि आवश्यक हो, तो वेल्क्रो से स्विच को हटा दें और स्विच को मोबाइल स्विच के रूप में उपयोग करें

(नोट: इसे हटाने का समय ध्यान रखें। यदि यह अस्थिर दीवार पर अटक गया है, तो इसे न निकालें।)

Method 2 : Open the button of the switch as shown, below and use the self-tapping screw to lock the base of the switch to the wall by expansion rubber or 86 type wire box, then press firmly to put the button back on the base.

**विधि 2:** नीचे दिखाए गए स्विच के बटन को खोलें, विस्तार रबर से या 86 प्रकार के तार बॉक्स द्वारा दीवार पर स्विच के आधार को लॉक करने के लिए स्व-टैपिंग स्क्रू का उपयोग करें, फिर बटन को आधार पर वापस लगाने के लिए मजबूती से दबाएं ।



1. Open the button carefully

2. The switch base is locked in the wall expansion rubber or type 86 box

3. Press the button to replace it on the base

#### Pair with controller

The Kinetic series switches need to be paired with wireless controller. The ordinary pairing method is to press and hold the controller "pairing key" for about 3 seconds, release the "pairing key" button when the indicator light flashes, and then press a button of the Kinetic once. The indicator light goes off, which means that the pairing is successful. Then you can control the wireless controller by this button. (More detailed steps, please refer to the receiving controller instruction)

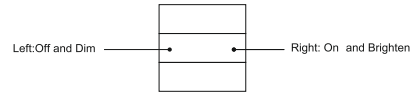
If the controller is dimable and the dimming mode is open, long press on the paired bottom to dim the brightness circularly and remember the brightness when you turn on the light again.

#### नियंत्रक के साथ जोड़ी बनाए

Kinetic स्विच को वायरलेस नियंत्रक के साथ जोड़ा जाना चाहिए। साधारण पेयरिंग विधि के बारे में 3 सेकंड के लिए नियंत्रक "पेयरिंग की" को दबाकर रखना है, जब संकेतक लाइट के चमकने पर "पेयरिंग की" बटन को छोड़ दें, और फिर Kinetic के एक बटन को एक बार दबाएं। सूचक प्रकाश बंद हो जाता है, जिसका अर्थ है कि पेयरिंग सफल है। फिर आप इस बटन द्वारा वायरलेस कंट्रोलर को नियंत्रित कर सकते हैं।

( कृपया अधिक विस्तृत चरण प्राप्त करने के लिए नियंत्रक अनुदेश देखें)

यदि नियंत्रक मंद है और डिमिंग मोड खुला है, तो प्रकाश को गोलार्कार रूप से चमकाने के लिए युग्मित तल पर लंबे समय तक दबाएं और फिर से प्रकाश को चालू करने पर चमक को याद रखें।



#### Directional pairing with controller

In order to meet the user's habits of the switch and to ensure that the multiple controllers can be turned on and off at the same time in the one-to-multiple mode, we design the directional pairing mode. Directional pairing mode is a group of two horizontal buttons, and there are three groups of 6-button switch.

The ordinary pairing method is to press and hold the "pairing Key" on the controller about 3 seconds and release when the light is flashing. Then press one of the group button four times (within 1 seconds), the indicator light goes off, which means pairing is successful. After directional pairing is successful, the left button can only turn off and the right button can only turn on. Long press the left button an only dim, long press the right button can only brighten.

#### नियंत्रक के साथ दिशात्मक पेयरिंग

उपयोगकर्ता के स्विच की आदतों को पूरा करने के लिए और यह सुनिश्चित करने के लिए कि एक ही-एकाधिक मोड में एक ही समय में कई नियंत्रक चालू और बंद किए जा सकते हैं, हम दिशात्मक पेयरिंग मोड डिजाइन करते हैं। दिशात्मक पेयरिंग मोड दो क्षैतिज बटन का एक समूह है, और 6-बटन स्विच के तीन समूह हैं।

साधारण पेयरिंग विधि 3 सेकंड के बारे में नियंत्रक पर "पेयरिंग कुंजी" को दबाए रखना और पकड़ना है जब प्रकाश चमकता है। फिर समूह बटन में से एक को चार बार दबाएँ (1 सेकंड के भीतर), सूचक प्रकाश बंद हो जाता है, जिसका अर्थ है कि पेयरिंग सफल है। दिशात्मक युग्मन सफल होने के बाद, बाएँ बटन केवल बंद हो सकता है और दायें बटन केवल चालू कर सकता है। बाएँ बटन को लंबे समय तक दबाने से मंद होगा, लंबे समय तक दाएँ बटन को दबाएँ केवल उज्ज्वल हो सकता है।

